

s e v e n t i e s





**seventies**



MODA E CERAMICA SI INCONTRANO E SI FONDONO, RECUPERANDO  
ESPERIENZE E FORME DAL PASSATO, PER RESTITUIRE OGGI UN PRODOTTO  
MODERNO, MA ISPIRATO ALL' HAUTÉ COUTURE ANNI '70.

## LA CASA VESTE MODA.

**THE FASHION HOME.** FASHION AND CERAMICS MEET AND BLEND, RECOVERING EXPERIENCES AND SHAPES OF THE PAST, TO ONCE MORE GIVE BACK A MODERN PRODUCT, INSPIRED BY THE HAUTE COUTURE OF THE 70S. **LA MAISON S'HABILLE MODE.** LA MODE ET LA CÉRAMIQUE SE RENCONTRENT, S'UNISSENT, RETROUVENT LES EXPÉRIENCES ET LES FORMES DU PASSÉ POUR PROPOSER AUJOURD'HUI UN PRODUIT MODERNE MAIS S'INSPIRANT DE LA HAUTE COUTURE ANNÉES 70. **MODISCHES ZUHAUSE.** MODE UND KERAMIK BEGEGNEN SICH, VERSCHMELZEN UND BEDIENEN SICH WIEDER DER ERFAHRUNGEN UND FORMEN DER VERGANGENHEIT, UM HEUTE ALS MODERNES, ABER AN DER HAUTE COUTURE DER 70ER JAHRE INSPIRIERTES PRODUKT ZURÜCKZUKEHREN. **LA CASA SE VISTE DE MODA.** MODA Y CERÁMICA CONVERGEN Y SE FUNDEN, RECUPERANDO EXPERIENCIAS Y FORMAS DEL PASADO, PARA RESTITUIR NOS HOY UN PRODUCTO MODERNO PERO INSPIRADO EN LA ALTA COSTURA DE LOS AÑOS SETENTA.



# seventies

## UNA SFILATA DI COLORI.

LA SERIE SI COMPONE DI CINQUE COLORI SOBRI ED ELEGANTI CHIARAMENTE DI ISPIRAZIONE FASHION.

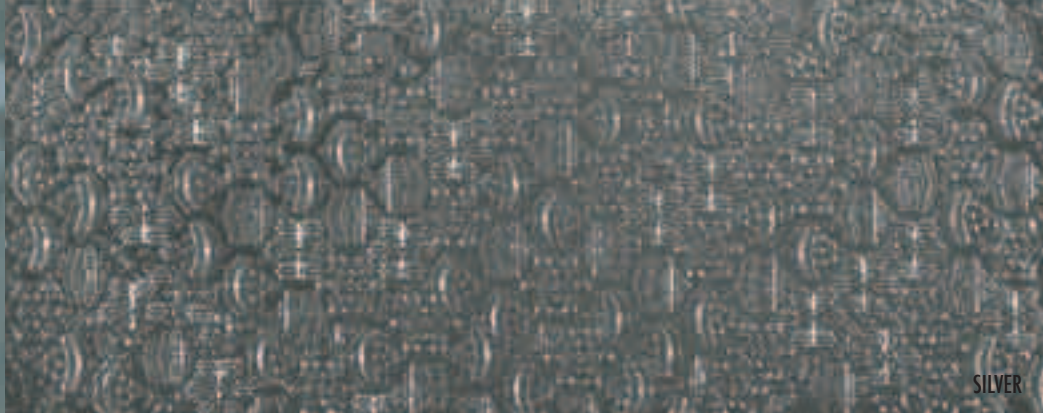
**SEVENTIES, A PARADE OF COLOURS.** THE SERIES CONSISTS OF FIVE SOBER AND ELEGANT COLOURS, ALL CLEARLY INSPIRED BY FASHION.

**SEVENTIES, UN DÉFILÉ DE COULEURS.** LA SÉRIE SE COMPOSE DE CINQ COLORIS SOBRES ET ÉLÉGANTS D'INSPIRATION CLAIREMENT FASHION. **SEVENTIES, EIN AUFMARSCH DER FARBEN.** DIE SERIE BESTEHT AUS FÜNF SCHLICHTEN UND ELEGANTEN, DEUTLICH AN DER MODE INSPIRIERTEN FARBEN.

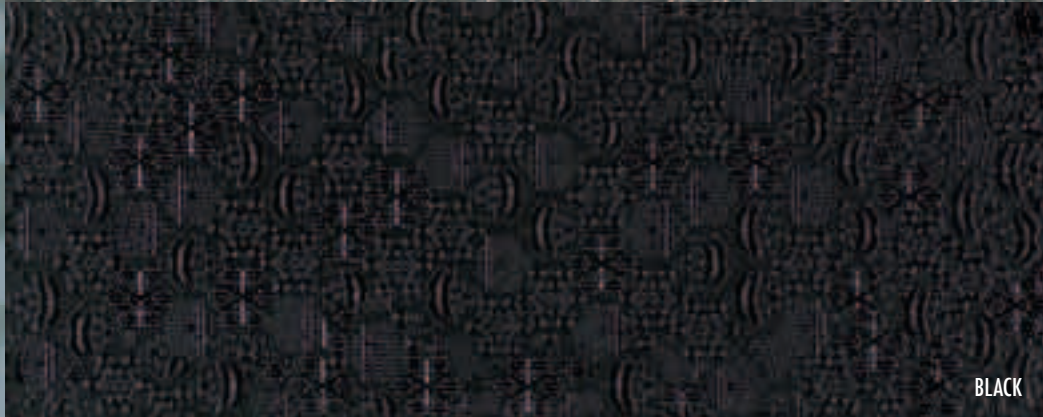
**SEVENTIES, UN DESFILE DE COLORES.** LA SERIE SE COMPONE DE CINCO COLORES SOBRIOS Y ELEGANTES DE CLARA INSPIRACIÓN FASHION.



BIANCO



SILVER



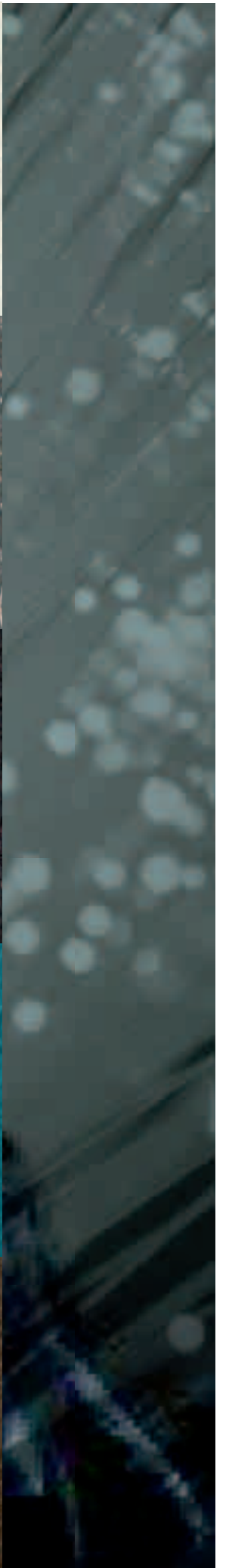
BLACK



EMERALD



BROWN





# seventies

0060120 FASHION BLACK. 20x50  
0060106 HEX FASHION SILVER. 20x20  
0070460 GRIGIO TITANIUM 33,3x33,3



# seventies



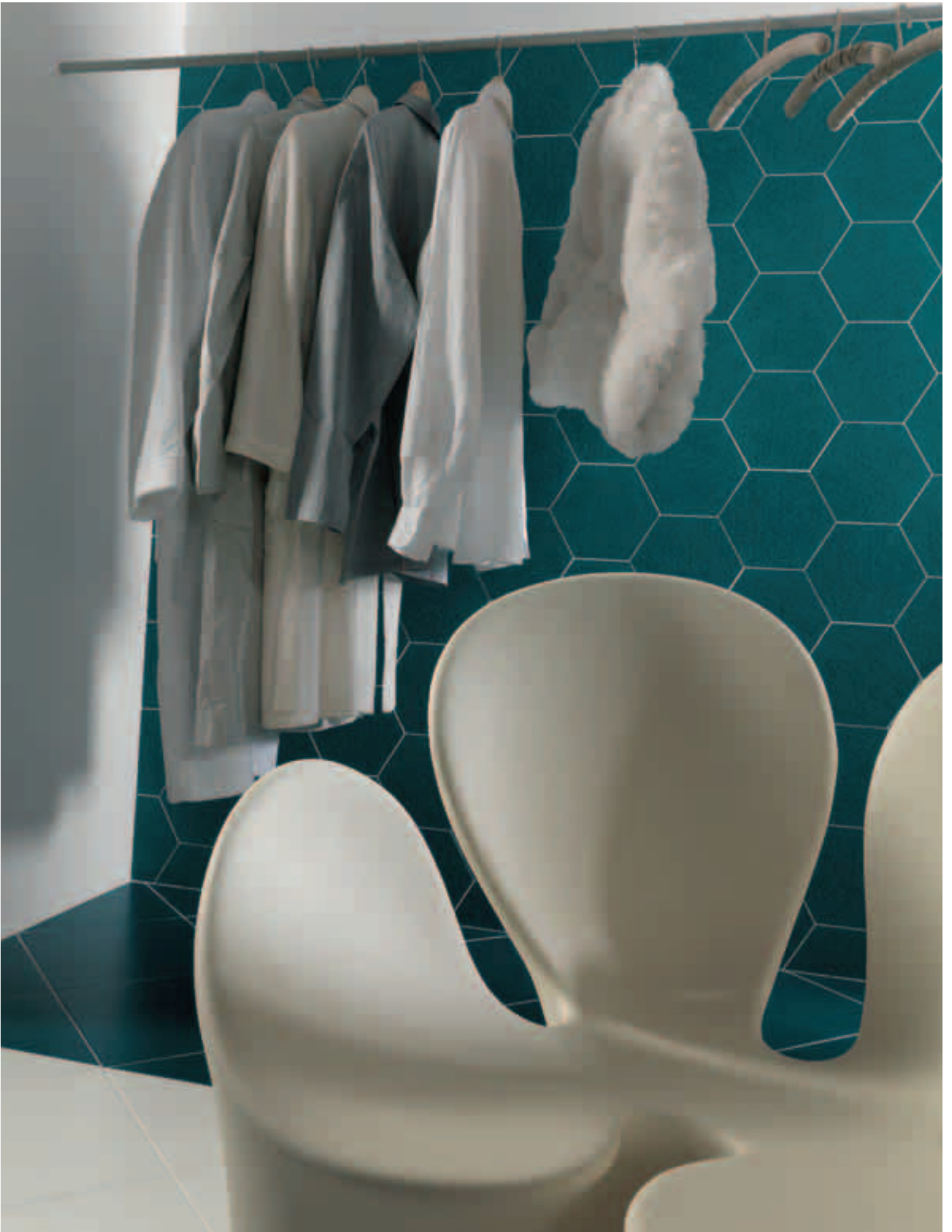


0060100 FASHION BIANCO 20x50  
0060116 HEX FASHION BROWN 20x20  
0060117 DEC. RAIMAGE BROWN 20x50  
0070467 TERRA 33,3x33,3

# seventies









# seventies





- 0060100** FASHION BIANCO 20x50
- 0060105** FASHION SILVER 20x50
- 0060110** FASHION EMERALD 20x50
- 0060111** HEX FASHION EMERALD 20x20
- 0070466** VELA 33,3x33,3
- 0070469** EMERALD 33,3x33,3



seventies

0060105 FASHION SILVER 20x50  
0040106 BACCHETTA UNIVERSALE SILVER 1,5x50  
0070460 GRIGIO TITANIUM 33,3x33,3

0060120 FASHION BLACK 20x50  
0060121 HEX FASHION BLACK 20x20  
0040106 BACC.UNIVERSALE SILVER 1,5x50  
00554864 NERO 33,3x33,3







**0060100** FASHION BIANCO 20x50  
**0060105** FASHION SILVER 20x50  
**0040106** BACCHETTA UNIVERSALE SILVER 1,5x50  
**0070466** VELA 33,3x33,3

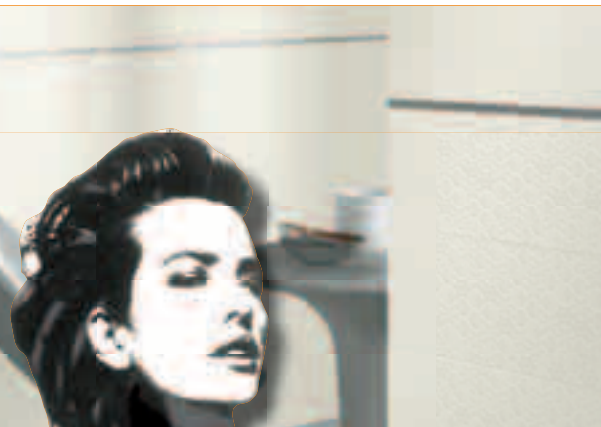
**seventies**

# seventies

B III EN 14411

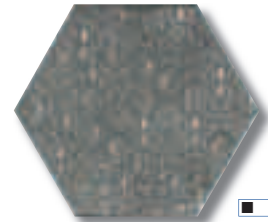
CERDISAWALL

20x50-8"x20"



0060105 FASHION SILVER 20x50

■ 83 bis



■ 122

0060106 HEX FASHION SILVER 20x20



0060100 FASHION BIANCO 20x50

■ 83 bis



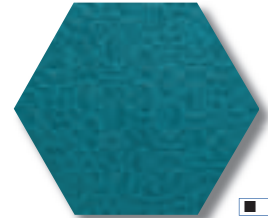
■ 122

0060101 HEX FASHION BIANCO 20x20



0060110 FASHION EMERALD 20x50

■ 83 bis



■ 122

0060111 HEX FASHION EMERALD 20x20



0060115 FASHION BROWN 20x50

■ 83 bis



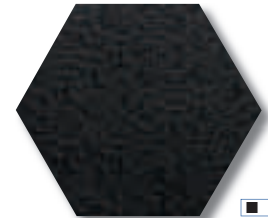
■ 122

0060116 HEX FASHION BROWN 20x20



0060120 FASHION BLACK 20x50

■ 83 bis

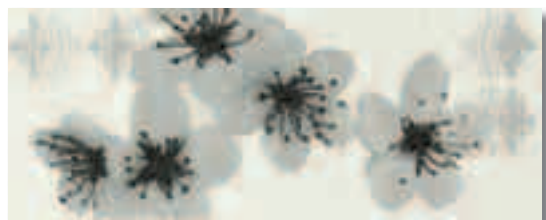


■ 122

0060121 HEX FASHION BLACK 20x20

0040106 BACCHETTA UNIVERSALE SILVER 1,5x50

▲ 38



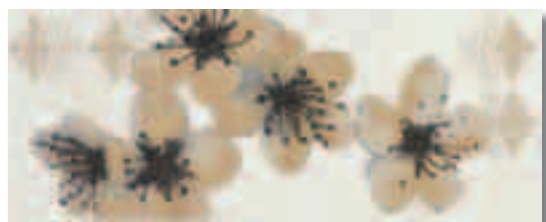
0060102 DEC. RAMAGE BIANCO-BLACK 20x50

▲ 68



0060112 DEC. RAMAGE EMERALD 20x50

▲ 68



0060117 DEC. RAMAGE BROWN 20x50

▲ 68

### IMBALLAGGI E PESI

PACKING AND WEIGHT - VERPACKUNG UND GEWICHT  
EMBALLAGES ET POID - EMBALAJES Y PESOS

Formato Size Format	pezzi/sc. pcs/box pcs/ctn stck/kart	mq/sc. sqm/box mq/ctn qm/kart	sc./pal box/pal ctn/pal kart/pal	mq/pal sqm/pal mq/pal qm/pal	kg/sc. kg/box kg/ctn kg/kart	kg/pal kg/pal kg/pal kg/pal
20x50	11	1,10	48	52,8	24,5	1176
20x20	16	0,56	-	-	12,5	-

seventies

PAVIMENTO COORDINATO

CERDISAGRES B la GLEN 14411

0070466 VELA 33,3x33,3

0070460 GRIGIO TITANIUM 33,3x33,3

0070469 EMERALD 33,3x33,3

0070467 TERRA 33,3x33,3

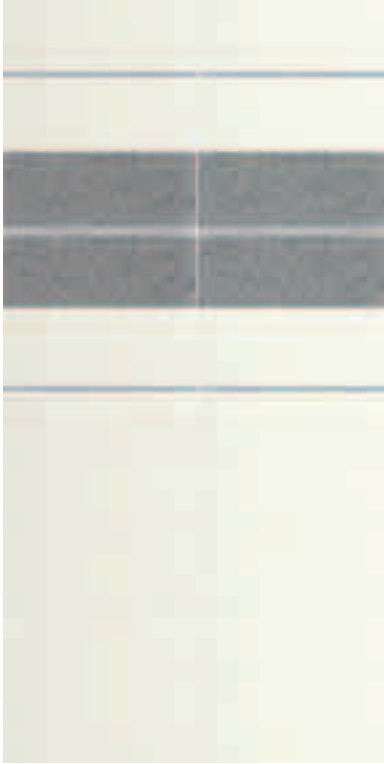
00554864 NERO 33,3x33,3

# seventies

## SOLUZIONI DI POSA

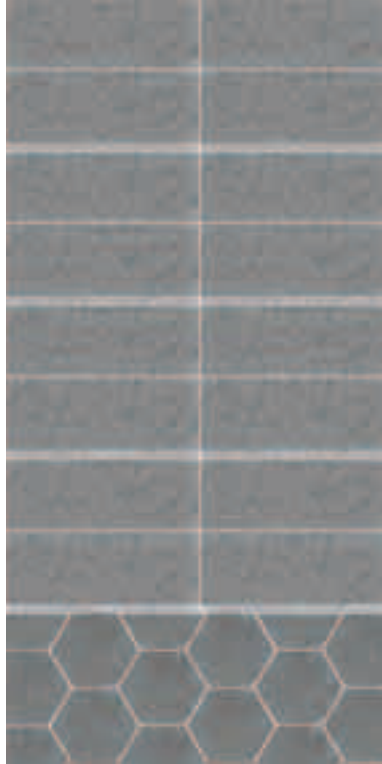
LAYING SCHEMES - VERLEGUNGS SCHEMAS - PROPOSITIONS DE POSE - MÒDULO DE CHAPAR

**0060100** FASHION BIANCO 20x50  
**0060105** FASHION SILVER 20x50  
**0040106** BACC. UNIVERSALE SILVER 1,5x50



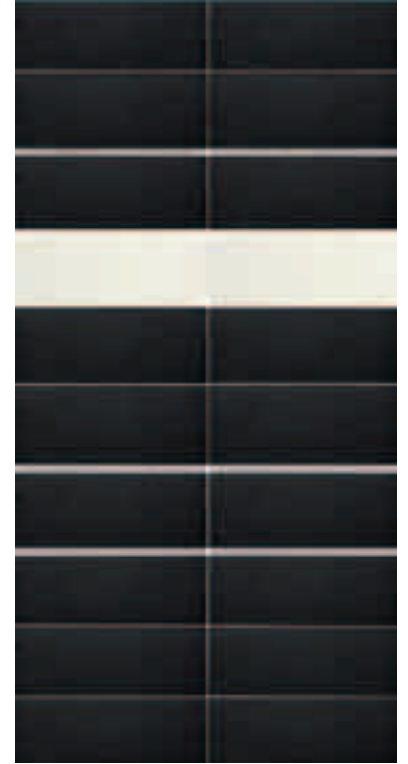
1

**0060105** FASHION SILVER 20x50  
**0060106** HEX FASHION SILVER 20x20  
**0040106** BACC. UNIVERSALE SILVER 1,5x50



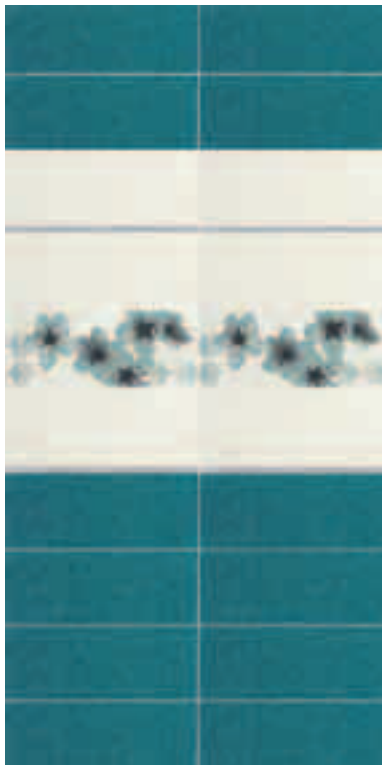
2

**0060100** FASHION BIANCO 20x50  
**0060120** FASHION BLACK 20x50  
**0040106** BACC. UNIVERSALE SILVER 1,5x50



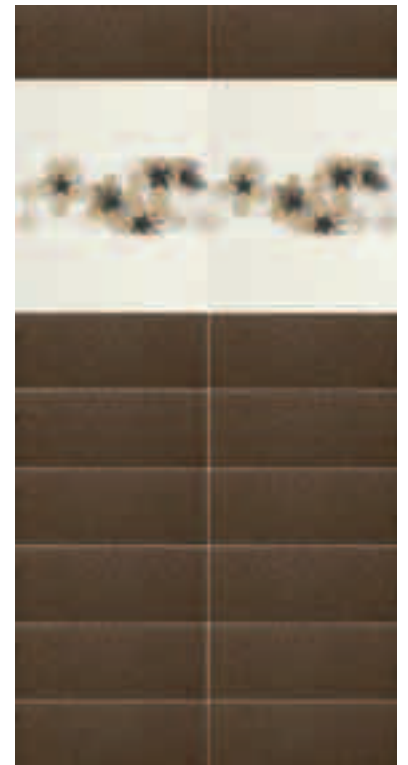
3

4



**0060110** FASHION EMERALD 20x50  
**0060100** FASHION BIANCO 20x50  
**0060112** DEC. RAMAGE EMERALD 20x50  
**0040106** BACC. UNIVERSALE SILVER 1,5x50

5



**0060115** FASHION BROWN 20x50  
**0060100** FASHION BIANCO 20x50  
**0060117** DEC. RAMAGE BROWN 20x50



Simbologia	Caratteristica	Unità di misura	Valore medio Cerdisa	Valore Prescritto	Metodo di Prova
Symbolics Symboles Symbole Simbologías	Features Caracteristiques Eigenschaften Características	Unit of mesurement Unité de mesure Masseinheit Unidad de medida	Cerdisa mean value Valeur moyenne Cerdisa Durchschnitts-Werf-Cerdisa Valor medio Cerdisa	Fixed value Valeur prescrite Vorgeschriebener Wert Valor establecido	Test method Méthode d'essai Prüfmethode Método de ensayo
	Dimensione lati Dimensions-Length and width Dimensions-Longueur et largeur Masse-Länge und Breite Dimensiones-Longitud y ancho	%	conforme conform conforme gleichmässig conforme	+/- 0,5	UNI EN ISO 10545-2
	Rettilineità dei lati Side straightness Rectitude des arêtes Geractlinigkeit der Kanten Rectilíneidad de los lados	%	conforme conform conforme gleichmässig conforme	+/- 0,3	UNI EN ISO 10545-2
	Ortogonalità degli spigoli Corner squaranness Angularité Rechtwinkligkeit der Kanten Ortogonalidad de las esquinas	%	conforme conform conforme gleichmässig conforme	+/- 0,5	UNI EN ISO 10545-2
	Planarità Flatness Planéité Ebenflächigkeit Planeidad	%	conforme conform conforme gleichmässig conforme	+/- 0,5	UNI EN ISO 10545-2
	Spessore Thickness Épaisseur Dicke Grosor	%	conforme conform conforme gleichmässig conforme	+/- 10%	UNI EN ISO 10545-2
	Assorbimento d'acqua Water absorption Absorption d'eau Wasseraufnahme Absorción de agua	%	conforme conform conforme gleichmässig conforme	>10	UNI EN ISO 10545-3
	Sforzo di rottura Breaking strenght Contrainte de rupture Bruchkraft Esfuerzo de rotura	N	conforme conform conforme gleichmässig conforme	≥ 600 se spess ≥ 7,5 mm ≥ 200 se spess < 7,5 mm	UNI EN ISO 10545-4
	Resistenza a flessione Bending strength Résistance à la flexion Biegefestigkeit Resistencia a la flexión	N/mm2	conforme conform conforme gleichmässig conforme	≥ 15 se spess ≥ 7,5 mm ≥ 12 se spess < 7,5 mm	UNI EN ISO 10545-4
	Resistenza al cavillo Crazing resistant Résistance aux fréssailures Haarisse Resistencia al quarteadó	-	resiste resists résiste widerstandsfähig resiste	richiesta	UNI EN ISO 10545-11
	Resistenza alle macchie Stain resistance Résistance au tâches Flecken beständigkeit Resistencia a las manchas	-	conforme conform conforme gleichmässig conforme	3MIN	UNI EN ISO 10545-14



## CERTIFICAZIONE DEI SISTEMI DI GESTIONE AMBIENTALE DELLE AZIENDE

CERTIFICATION OF COMPANY ENVIRONMENTAL MANAGEMENT SYSTEMS  
 ZERTIFIZIERUNG DER UMWELTMANAGEMENTSYSTEME VON UNTERNEHMEN  
 CERTIFICATION DES SYSTÈMES DE GESTION ENVIRONNEMENTALE DES ENTREPRISES  
 CERTIFICACIÓN DE LOS SISTEMAS DE GESTIÓN AMBIENTAL DE LAS EMPRESAS



La riproduzione dei colori è indicativa. In modo particolare, i prodotti realizzati con smalti o applicazioni metallizzate, proprio per la loro natura, sono soggetti a evidenti variazioni di colore. I colori e i toni proposti negli espositori e nelle stampe, sono da ritenersi indicativi.

The colour reproduction is approximate. In particular, because of their very nature, the products with glaze or metallic applications are subject to evident colour variations. The colours and shades offered in the display units and prints are to be considered approximate.

La reproduction des couleurs est indicative. En particulier, les produits réalisés avec des émaux ou des applications métallisées, en raison justement de leur nature, sont sujets à d'évidentes variations de couleur. Les couleurs et les tonalités proposées dans les présentoirs et la documentation doivent donc être considérées comme purement indicatives.

Die Farbwiedergabe dient lediglich der Information. Vor allem die Produkte mit Glasurauftrag oder Metallapplikationen unterliegen aufgrund ihrer Beschaffenheit sichtbaren Farbschwankungen. Die Farben und Nuancen der ausgestellten Produkte sind rein hinweisend.

La reproducción de los colores es indicativa. En especial, los productos realizados con esmaltes o aplicaciones metalizadas, están sujetos a evidentes cambios de color. Los colores y los tonos propuestos en los expositores y en las impresiones, deben considerarse indicativos.



Uffici commerciali:  
Via Statale, n° 99/D  
42013 Dinazzano di Casalgrande - RE  
Tel. +39 0522 773.611  
Fax +39 0522 773.659/60  
[www.ceramichecerdisa.it](http://www.ceramichecerdisa.it)  
[marketing@cerdisa.it](mailto:marketing@cerdisa.it)